

**Kurz-Exposé – Verkaufsangebot.**

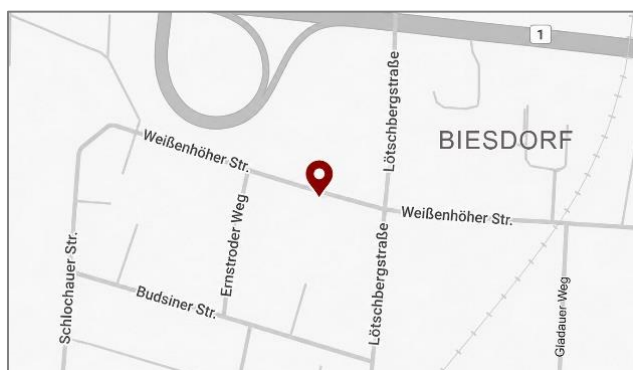
Stand: Mai 2026

## Neubauprojekt – Doppelhaushälfte in der Weißenhöher Str. in Biesdorf

Angeboten wird eine Doppelhaushälfte in Massivbauweise.

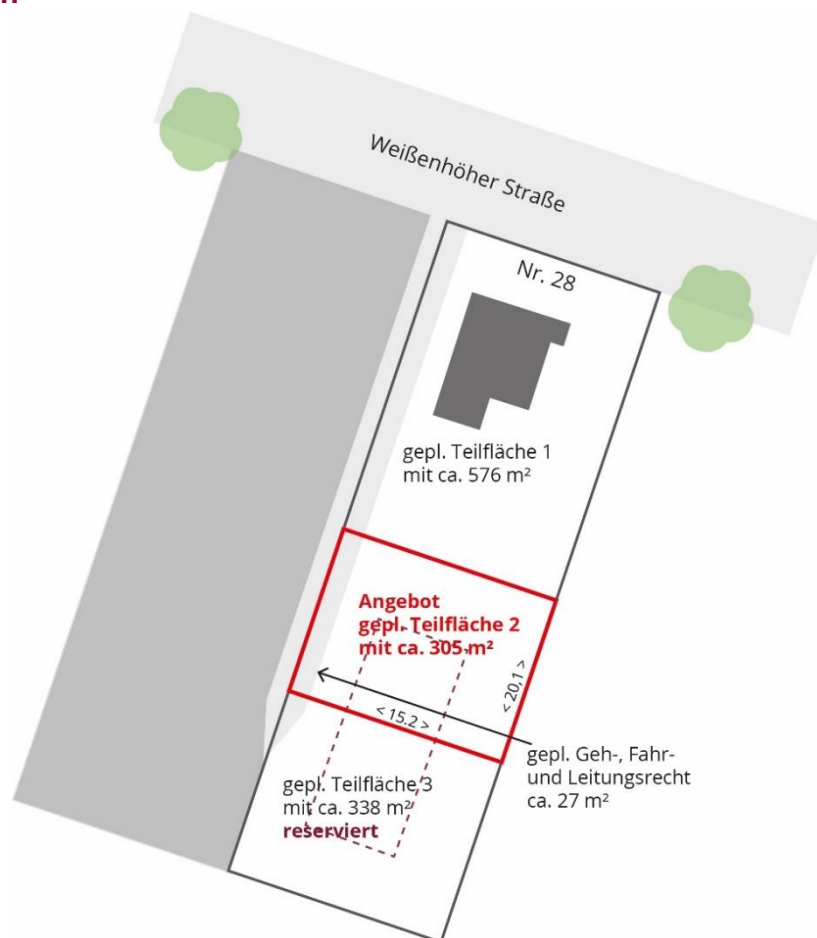


### Lage



Das Objekt entsteht auf dem Grundstück  
Weißenhöher Str. 28, 12683 Berlin.  
Die hintere Teilfläche ist reserviert.

## Lageplan



## Highlights

Das Doppelhaus mit Satteldach erhält 1½ Geschosse.

Das Grundstück (Teilfläche 2) kann vom Straßenbereich aus selbstständig besichtigt werden.

Angeboten wird:

- Eine repräsentative Doppelhaushälfte mit ca. 100 m<sup>2</sup> Wohn-/Nutzfläche laut Entwurfszeichnung, mit ca. 305 m<sup>2</sup> Grundstücksanteil
- Geschosserhöhung im DG um Stein (24 cm)
- Die Doppelhaushälften erhalten den KfW 55-Standard A +
- Optional ist die Ausführung als KfW-40-Haus möglich
- 2 Quergiebel

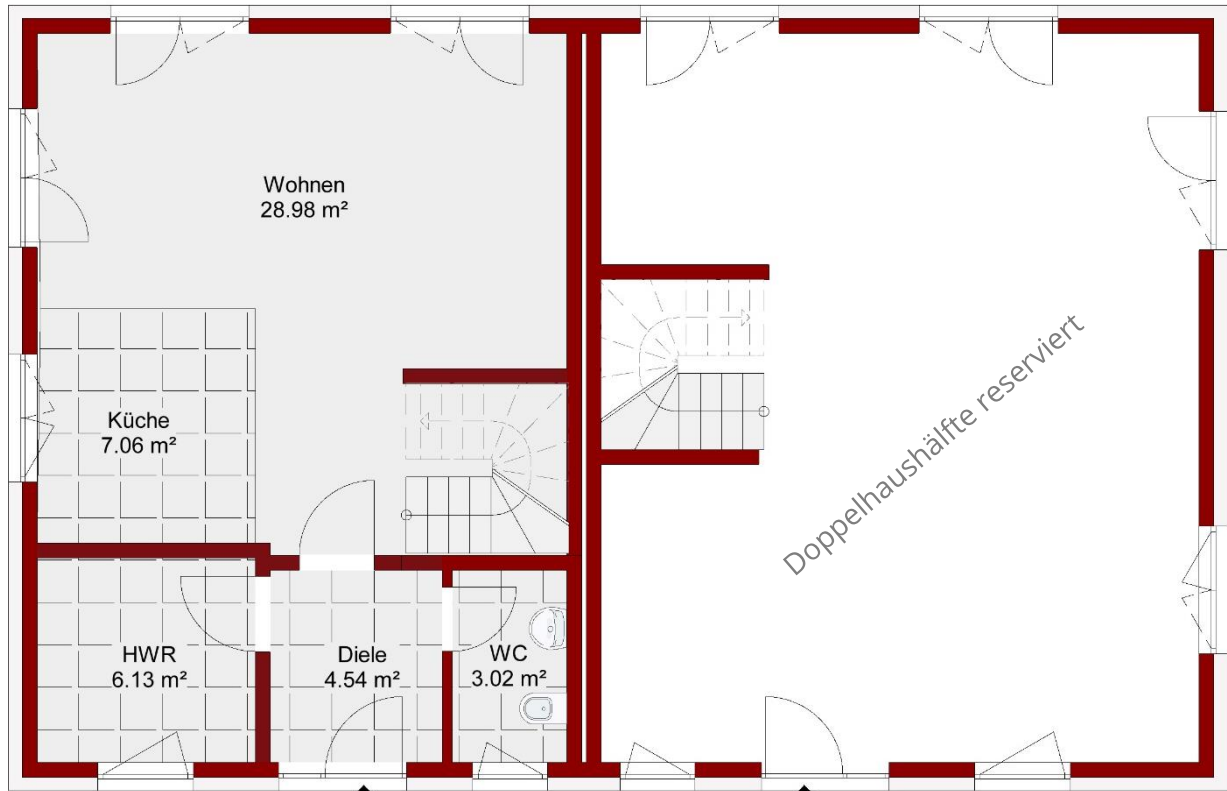
## Ansicht Straßenseite



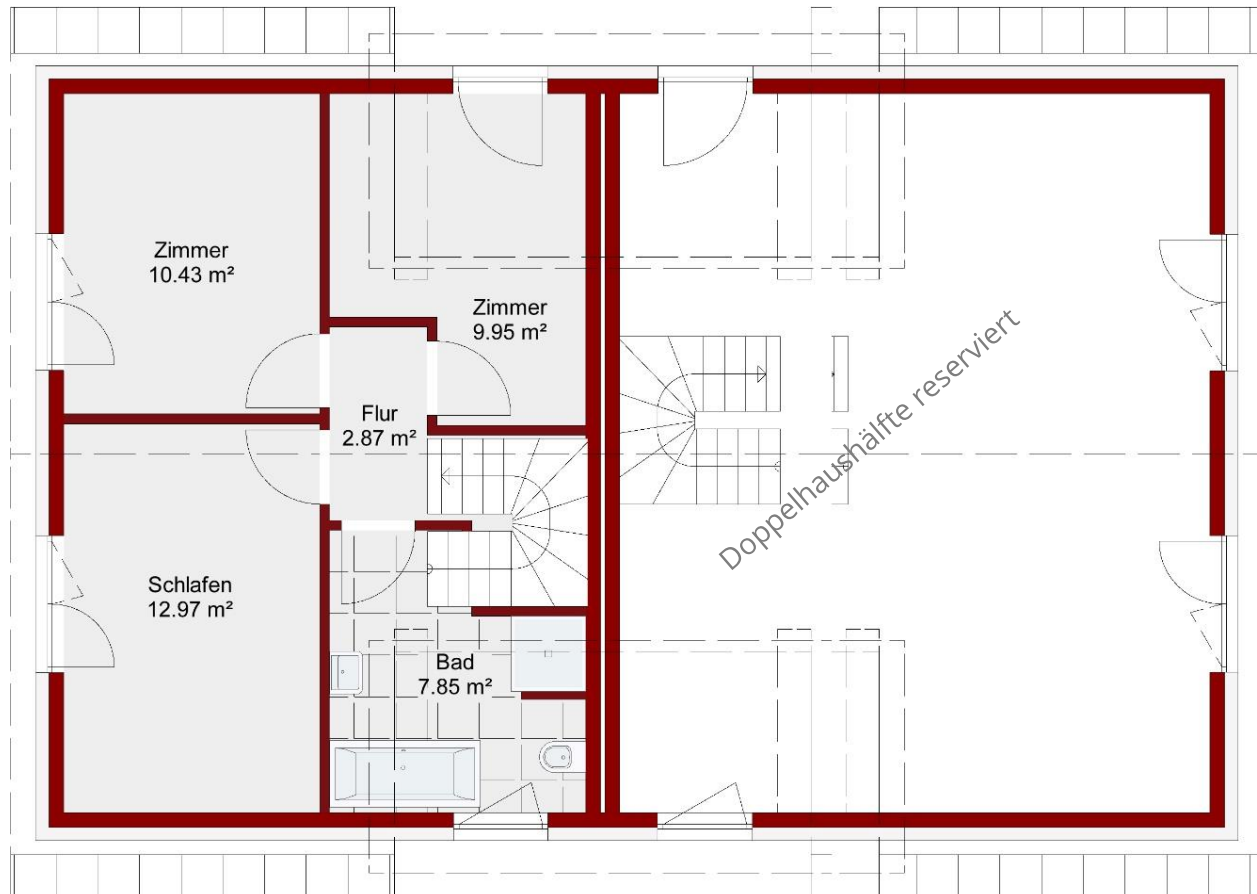
## Ansicht Gartenseite



## Grundrissvorschlag für das Erdgeschoss:



## Grundrissvorschlag für das Dachgeschoss:



*Wir ändern den Grundriss kostenfrei nach ihren Wünschen.*

### Leistungen bereits im Angebotspreis enthalten:

- 5 Jahre Gewährleistung – BGB
- Architektenleistung / Statik / Bauantrag inklusive
- Kostenlose individuelle Grundrissplanung
- Inklusive Bauschutzbrief (Versicherungen – Allianz ) und allen Bürgschaften
- Doppelhaushälfte in Massivbauweise
- Keine Trockenbauwände im Haus
- Bodenplatte verstärkt auf 25 cm
- Inklusive Viessmann Wärmepumpe Vitocal 250 A ohne Kühlfunktion  
(Testsieger Stiftung Warentest 2023 und 2025)
- Fußbodenheizung für alle Wohnräume mit digitalen Raumreglern
- Geschosserhöhung auf 2,87 m im EG und 2,75 m im DG Standard (Mehr Wohnqualität)
- Zimmermannsdachstuhl mit großen Dachüberständen
- Engobierte Tondachsteine
- Einbruchshemmende 5-Kammer-Fenster mit Stahlkern und 3-fach-Wärmeschutzisolierverglasung und Pilzkopfverriegelung
- Bodenbeläge / Fliesen wie im Grundriss gezeichnet / gem. BLB + 3 m<sup>2</sup> Fliesenspiegel
- Bodentiefe Dusche im Bad / Handtuchheizkörper
- Hauseingangstür mit Seitenteil
- Außenfensterbänke Naturstein / Innenfensterbänke Marmor
- Bodentiefe Fenster mit Absturzsicherungen – Gitter – farbig wenn gekauft
- Küche mit Kräuterfenster
- Rollläden an allen Fenstern auch im DG – Ausführung in Aluminium
- Multimediodosen in allen Wohnräumen und Küche
- Zwei Leerrohre zum Dach vom HWR für Nachrüstung von Photovoltaik
- Mehrsparteneinführung (bis 4 Durchführungen)
- CE geprüfte Holztreppe

*Die detaillierten Leistungen und Ausführungen entnehmen Sie bitte unserer ausführlichen Bauleistungsbeschreibung. <https://www.newe-massivhaus.de/unternehmen/downloads>*

## Für Ihre Kostenplanung

**Doppelhaushälfte mit ca. 100 m<sup>2</sup> Wohn-/Nutzfläche,  
mit 305 m<sup>2</sup> Grundstücksanteil.**

Grundstück 305 m <sup>2</sup> –	153.000,00 €
Ihr individuelles Hausangebot inkl. Mehrleistungen –	278.058,00 €
<b>Kaufpreis Haus und 305 m<sup>2</sup> Grundstück –</b>	<b>431.058,00 €</b>

+ Küchengutschein "Ruder-Küchen" im Wert von 1.000,00 €

*Eine genaue Preisaufstellung erhalten Sie bei einem Beratungsgespräch in unserem Musterhaus in der Beilsteiner-Straße 99a in 12681 Berlin.*

Makler: 7,14 % vom Grundstückspreis zzgl. Notarkosten, Grunderwerbsteuer Berlin

**Bei Interesse an einem Beratungstermin oder einer Hausbesichtigung kontaktieren Sie uns bitte.**

**Anfragen und Beratung bei Torsten Schantowski: 0170 21 13 265 oder [schantowski@newe-massivhaus.de](mailto:schantowski@newe-massivhaus.de)**

*Nutzen Sie gern unseren kostenlosen Baufinanzierungsservice.*