



## STADTVILLA BIESDORF



### Auszug aus unserer Bauleistungsbeschreibung:

- Außenwand 24 cm Kalksandstein + 160 mm Wärmedämmung oder wahlweise / preisgleich Porotonziegel Planziegel T9 (Vollstein wärmedämmend mit Putz ca. 38,5 cm Wandstärke)
- lichte Rohbauhöhe 287,5 cm im EG; lichte Rohbauhöhe 275 cm im OG/DG
- alle Innenwände gemauert – keine Trockenbauwände
- Fußbodenheizung in allen Wohngeschossen, getrennt regelbar
- Außenfensterbänke in Naturstein ca. d=30 mm
- Telefon, Internet und Fernsehen (Multimediasosen) in allen Wohnräumen
- alle Duschen im Standard als bodengleiche Duschen
- hochwertige Fliesenarbeiten 30,- €/m<sup>2</sup> Brutto Materialpreis nach Wahl
- Fenster in Dreifachverglasung mit Pilzkopfverriegelung
- Rollläden im EG/OG in allen senkrechten Fenstern, wenn technisch möglich (ohne Dachflächenfenster)
- engobierte Tondachziegel – Farbe nach Wahl
- Dachüberstand ca. 75 cm endbehandelt
- EnEV 2016 als Baustandard mit mit verschiedenen Heizsystemen Wärmepumpen, Lüftungssysteme, optional Gas-Solarsysteme
- Blower-Door-Messung (Luftdichtigkeitstest)
- Architektenleistung, Statik, Bauantrag, individuelle Planung im Festpreis enthalten
- 5 Jahre Gewährleistung
- Ausführung als KfW-55 oder KfW-40 möglich

### Die wichtigsten Daten im Überblick

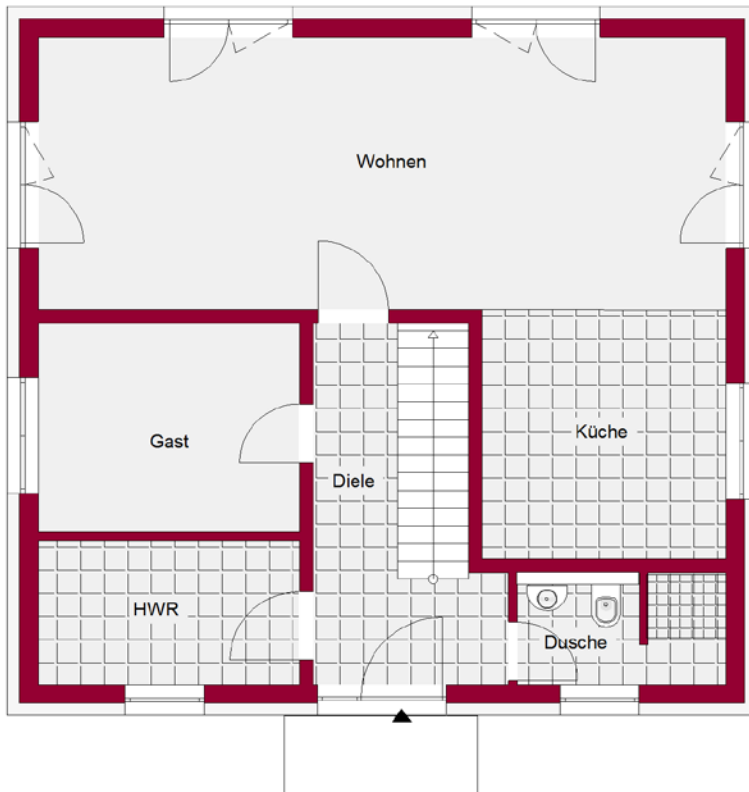
Außenmaße	9,55 m x 8,97 m
Wohnfläche EG	66,5 m <sup>2</sup>
Wohnfläche OG	66,0 m <sup>2</sup>
Wohn- / Nutzfläche	138,0 m <sup>2</sup>
Wohnfläche gesamt	132,5 m <sup>2</sup>
Zimmer	5

Musterhaus Beilsteiner Straße 99 A, 12681 Berlin



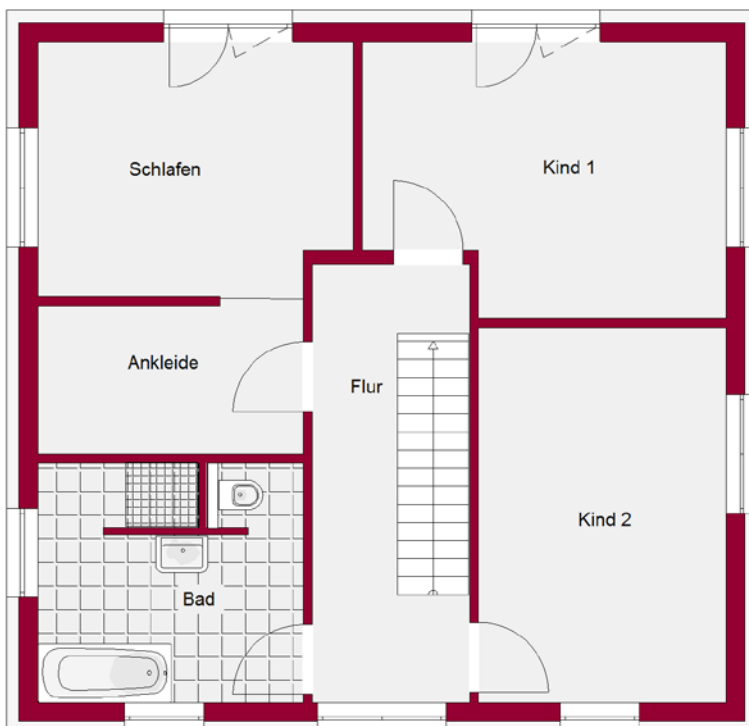
*Kostenlose individuelle Grundrissplanung*

Vorschlag Erdgeschoss



Erdgeschoss (in m <sup>2</sup> )	Wohnfläche
Wohnen	31,00
Gast	9,00
Küche	10,00
Duschbad	3,50
Diele	7,00
HWR	6,00
<b>Gesamt</b>	<b>66,50</b>
<b>Wohn- / Nutzfläche</b>	<b>70,00</b>

Vorschlag Obergeschoss



Obergeschoss (in m <sup>2</sup> )	Wohnfläche
Schlafen	12,00
Kind 1	15,00
Kind 2	15,00
Ankleide	6,00
Bad	10,00
Flur	8,00
<b>Gesamt</b>	<b>66,00</b>
<b>Wohn- / Nutzfläche</b>	<b>68,00</b>