



EINFAMILIENHAUS BIESDORF



Auszug aus unserer Bauleistungsbeschreibung:

- Außenwand 24 cm Kalksandstein + 160 mm Wärmedämmung oder wahlweise / preisgleich Porotonziegel Planziegel T9 (Vollstein wärmedämmend mit Putz ca. 38,5 cm Wandstärke)
- lichte Rohbauhöhe 287,5 cm im EG; lichte Rohbauhöhe 275 cm im OG/DG
- alle Innenwände gemauert – keine Trockenbauwände
- Fußbodenheizung in allen Wohngeschossen, getrennt regelbar
- Außenfensterbänke in Naturstein ca. d=30 mm
- Telefon, Internet und Fernsehen (Multimediasosen) in allen Wohnräumen
- alle Duschen im Standard als bodengleiche Duschen
- hochwertige Fliesenarbeiten 30,- €/m² Brutto Materialpreis nach Wahl
- Fenster in Dreifachverglasung mit Pilzkopfverriegelung
- Rollläden im EG/OG in allen senkrechten Fenstern, wenn technisch möglich (ohne Dachflächenfenster)
- engobierte Tondachziegel – Farbe nach Wahl
- Dachüberstand ca. 75 cm endbehandelt
- EnEV 2016 als Baustandard mit mit verschiedenen Heizsystemen Wärmepumpen, Lüftungssysteme, optional Gas-Solarsysteme
- Blower-Door-Messung (Luftdichtigkeitstest)
- Architektenleistung, Statik, Bauantrag, individuelle Planung im Festpreis enthalten
- 5 Jahre Gewährleistung
- Ausführung als KfW-55 oder KfW-40 möglich

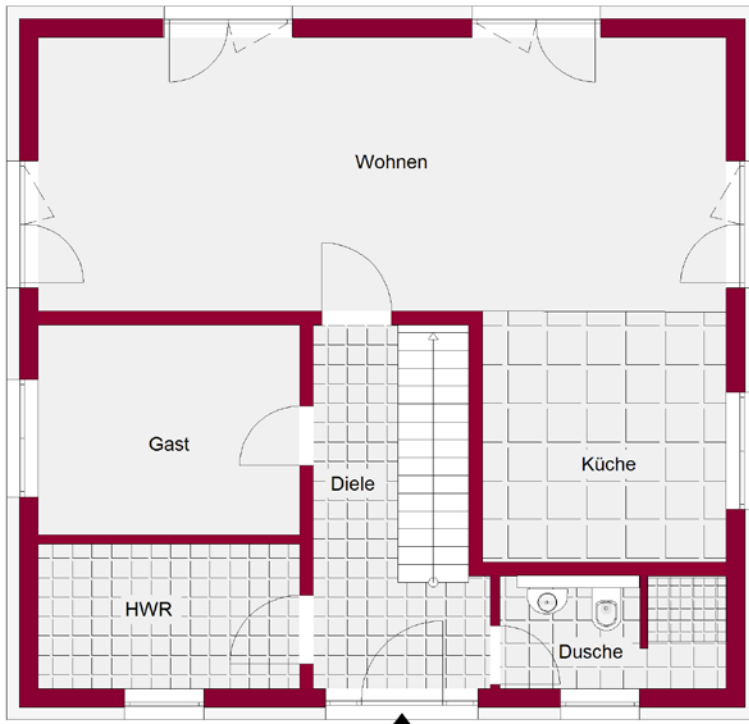
Die wichtigsten Daten im Überblick

Außenmaße	9,55 m x 8,97 m
Wohnfläche EG	66,0 m ²
Wohnfläche OG	58,0 m ²
Wohn- / Nutzfläche	138,0 m ²
Wohnfläche gesamt	124,0 m ²
Zimmer	5

Musterhaus Beilsteiner Straße 99 A, 12681 Berlin

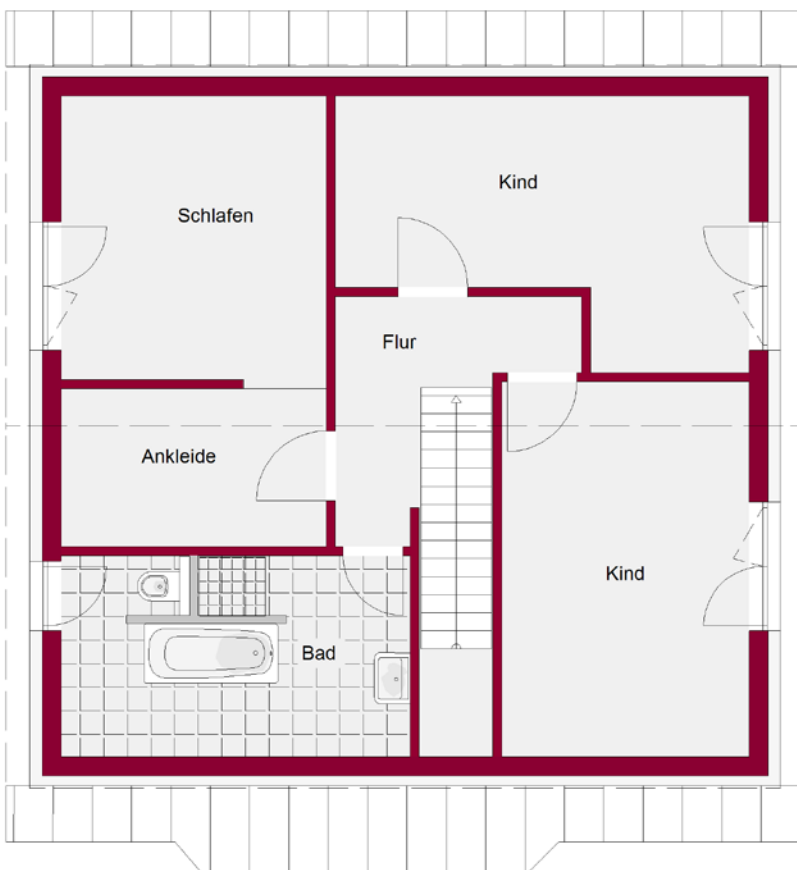


Erdgeschoss



Erdgeschoss (in m ²)	Wohnfläche
Wohnen	31,00
Gast	9,00
Küche	10,00
Duschbad	4,00
Diele	6,00
HWR	6,00
Gesamt	66,00
Wohn- / Nutzfläche	70,00

Obergeschoss



Obergeschoss (in m ²)	Wohnfläche
Schlafen	10,00
Kind 1	12,50
Kind 2	13,50
Ankleide	7,00
Bad	9,00
Flur	6,00
Gesamt	58,00
Wohn- / Nutzfläche	68,00